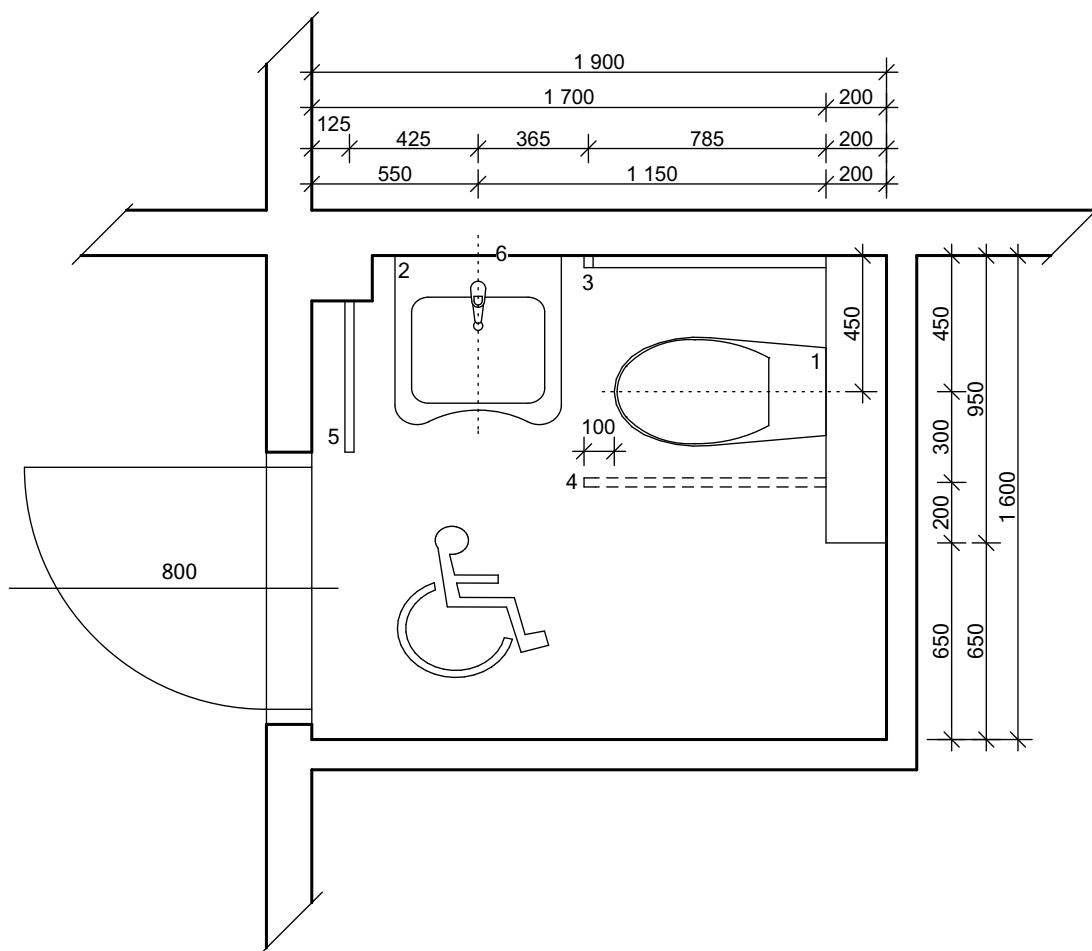


## PŮDORYS MÍSTNOSTI 1.45

### POPIS:

- 1 - ZAVĚŠENÉ WC PRO IMOBILNÍ OSOBY, HORNÍ HRANA SEDÁTKA VE VÝŠI 460 mm OD PODLAHY
- 2 - UMYVADLO PRO IMOBILNÍ OSOBY (MENŠÍ), HORNÍ HRANA UMYVADLA VE VÝŠI 800 mm OD PODLAHY
- 3 - KOMBINOVANÉ PEVNÉ MADLO K WC, VODOROVNÁ ČÁST DL. 800 mm, SVISLÁ ČÁST DL. 700 mm, VE VÝŠCE 800 mm OD PDOLAHY
- 4 - SKLOPNÉ MADLO K WC DL. 800 mm, VE VÝŠCE 800 mm OD PODLAHY
- 5 - PEVNÉ MADLO K UMYVADLU DL. 500 mm, S MOŽNOSTÍ ZAVĚŠENÍ RUČNÍKU
- 6 - SKLOPNÉ ZRCADLO S OVLÁDACÍ PÁKOU, NAKLOPENÍ ZRCADLA NAD UMYVADLEM 10°



ZODP. PROJEKTANT: ING. LADISLAV ZAHRADNÍČEK	PODPIS:		Občanská 1116/18 710 00 Ostrava – Slezská Ostrava
VYPRACOVAL: ING. LADISLAV ZAHRADNÍČEK			
INVESTOR: STATUTÁRNÍ MĚSTO KARVINÁ, FRYŠTÁTSKÁ 72/1, 733 24 KARVINÁ			
NÁZEV AKCE:	ČÁST: D.1.4. TPS-ZTI		
REKONSTRUKCE A VYBAVENÍ ODBORNÝCH UČEBEN NA ZŠ DRUŽBY	FORMAT: 210 x 297 mm		
	DATUM: PROSINEC 2018		
	STUPEŇ: DPS		
	MÍSTO STAVBY: PARC.Č. 3435/17, 3435/19, 3435/520, OBEC KARVINÁ, K.Ú. KARVINÁ - MĚSTO		
OBSAH VÝKRESU:	STAVEBNÍ OBJEKT:	ČÍSLO VÝKRESU:	
BEZBARIÉROVÉ SOCIÁLNÍ ZAŘÍZENÍ	SO 01		
	MĚŘÍTKO:	D.1.4.c).02	
	1:25		